

NanoGenizer II 系列微射流高压均质机

纳米乳 | 石墨烯 | 细胞破碎 | 纳米分散 | 解团聚 | 脂质体

特点

- **高效:** 能耗约是普通均质机的 1/2
- **精巧:** 智能设计, 尺寸小, 重量轻
- **智能:** 入料体积可控; 依据时间、体积自动暂定
- **静音:** 静音操作模式
- **强力:** 流量达到 100 mL/min @ 30,000 psi
- **CE 和 RoHS 标准**

公开论文发表享有特殊折扣



NanoGenizer II 系列是一款 PLC 触屏操作的超高压微射流电动均质机。适用于实验室制备脂肪乳、脂质体、纳米悬浮液、微乳、脂质微球、纳米乳液、乳制品、输液、细胞破碎、果汁均匀性、石墨烯、染料等。它的最大工作压力 45000psi/3100bar。所有接触介质的部件均采用 FDA 批准的卫生级材料, 包括 316L 不锈钢、17-4ph 不锈钢、钛合金、碳化钨、PTFE、UHMWPE。

参数

型号	NG-15K	NG-20K	NG-25K	NG-30K	NG-45K
流量	120mL/min	120mL/min	100mL/min	100mL/min	60mL/min
最小体积	1mL	1mL	1mL	1mL	1mL
最大压力	15,000psi	20,000psi	25,000psi	30,000psi	45,000psi
尺寸 (cm)	70×36×30	70×36×30	70×36×30	70×36×30	70×36×30
重量	35 kg (77 lbs)	35 kg (77 lbs)	35 kg (77 lbs)	35 kg (77 lbs)	35 kg (77 lbs)
最高温度	80°C (176°F)				
电压	110V/220V				
清洗	冲洗清洁				
特征	PLC 数显压力, 也可系统装载压力表				



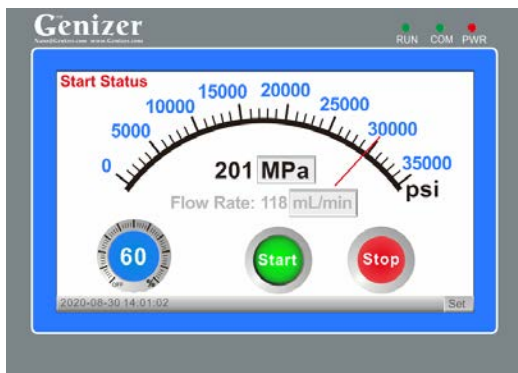
Phone: +1(323) 825-1851
Fax : +1(323) 978-4693
Email: Nano@Genizer.com
http://www.genizer.com/nanogenizer_p0039.html

Discount available for public research. Genizer.com reserves the right to change specifications without notice. © 2020 by Genizer. All rights reserved. English Version 201125.

NanoGenizer II 系列微射流高压均质机



标准配置 NanoGenizer



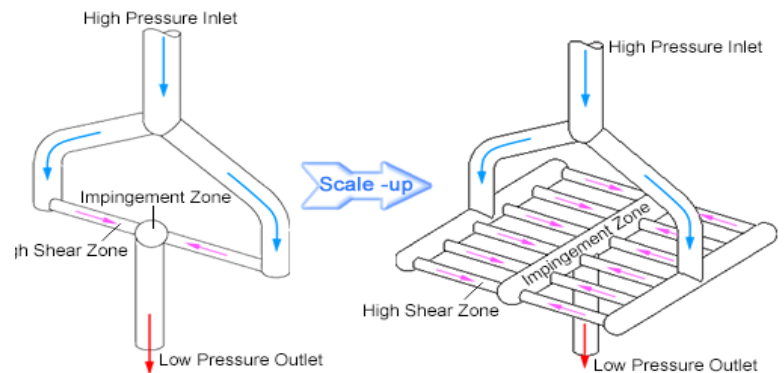
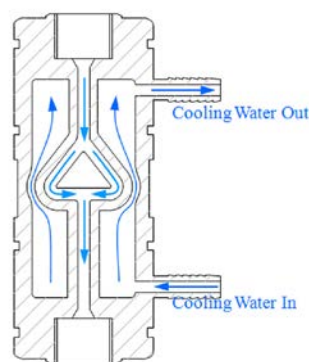
PLC 操作界面

标准配制

核心部件	金刚石交互容腔 (Y 型或者 Z 型)
控制系统	高压控制系统®: 触摸屏, 速度控制, 依据时间、压力、体积设置自动暂停, 最低处理体积低至 1mL
压力表	PLC 数显压力
进料类型	1/4" 高压接头
出料类型	1/4" 高压街头
进料类型	20mL 注射器
接料类型	20mL 注射器
湿件部件材质	316L 不锈钢, 碳化钨, 氟橡胶, 聚四氟乙烯, UHMWPE
材质标准	制药级别, FDA & GMP 批准
质保	标准一年, 针对任何产品制造缺陷



金刚石交互容腔(带冷却管 RT)



单通道 Y 型 VS 多通道 Y 型

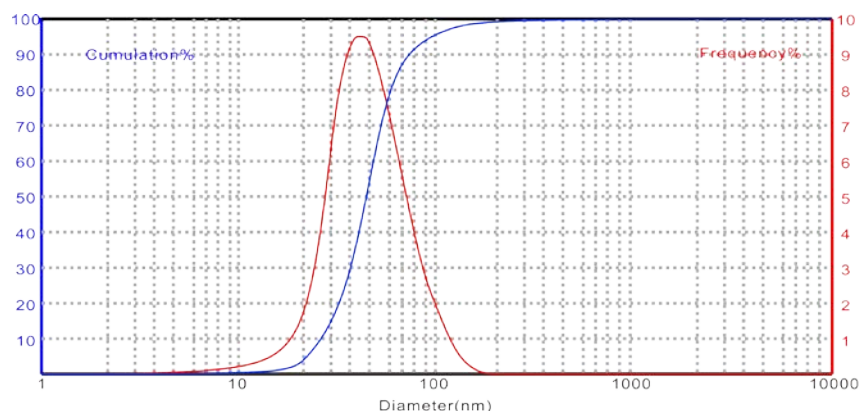
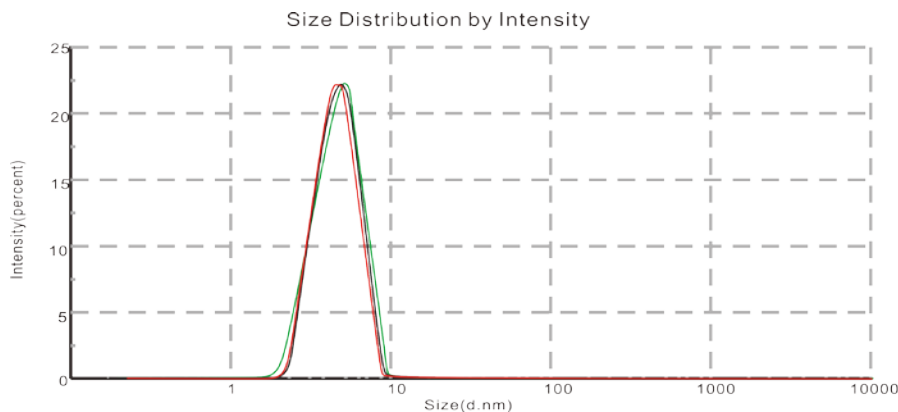
金刚石交互容腔技术

独特特征

- NanoGenizer 的核心部件
- 用于制药的电抛光和内部钝化
- Y 型 & Z 型可选
- 材质: 316L 不锈钢 和 金刚石



金刚石交互容腔（DIXC）是微射流高压均质机的核心配件，用于制备均匀的纳米颗粒。它可分为 Y 型和 Z 型两大系列，其内部固定几何结构使所有材料在统一压力下，受到均一相同的剪切力。单通道交互容腔内部只有一个微通道，是实验性小批量研究的理想选择，而多通道交互容腔由多个平行微通道组成，增加了物流经过流量，可实现工业放大生产。



Phone: +1(323) 825-1851
Fax :+1(323) 978-4693
Email: Nano@Genizer.com
http://www.genizer.com/nanogenizer_p0039.html

Discount available for public research. Genizer.com reserves the right to change specifications without notice. © 2020 by Genizer. All rights reserved. English Version 201125.

NanoGenizer 微射流高压均质机可选项



入料: 玻璃夹套料杯

可选配件

部件	高压脂质体挤出器, Y 型或型 金刚石交互腔, 热交换器
控制系统	机械控制; 速度, 开始, 停止选项
传感器	机械压力表, 温度和压力传感器多至 8 个 串联可选
入料接头	快接接头或者鲁尔接头
热交换器	HPE-100-3D, HPE-150-3D; HPE-200-3D;
脂质体挤出器	GOE-200mL; GOE-1000mL
进出料类型	10mL, 20mL, 50mL, 100mL, 200mL, 500mL 注射器, 量杯, 烧杯, 玻璃夹套料杯或者在线
高压缸	钛高压缸 (可耐强酸强碱)



在线脂质体挤出器



卫生级热交换器



温度和压力传感器